

計画平面図 S=1/500

施工延長 L=116.7m

堤防護岸計画延長 L=116.7m

護性勾配: 1.0区間 L=100.1m

植生工(植芝)A=340.4m²

1号天端コンクリート L=100.1m, 組面ブロック積 A=625.9m²

1号基礎コンクリート L=100.5m

すり付け区間 L=16.6m

2号天端コンクリート L=14.7m

相隣ブロック積 A=117.5m²

開口止工 s=0.3m

1号基礎コンクリート L=17.8m

NO.5+16.5

NO.5+16.5

NO.5+16.5

NO.5+16.5

NO.5+16.5

NO.5+16.5

NO.5+16.5

NO.5+16.5

NO.5+16.5

NO.5+16.5

NO.5+16.5

NO.5+16.5

NO.5+16.5

NO.5+16.5

NO.5+16.5

NO.5+16.5

NO.5+16.5

NO.5+16.5

NO.5+16.5

NO.5+16.5

NO.5+16.5

NO.5+16.5

NO.5+16.5

NO.5+16.5

NO.5+16.5

NO.5+16.5

NO.5+16.5

NO.5+16.5

NO.5+16.5

NO.5+16.5

NO.5+16.5

NO.5+16.5

NO.5+16.5

NO.5+16.5

NO.5+16.5

NO.5+16.5

NO.5+16.5

NO.5+16.5

NO.5+16.5

NO.5+16.5

NO.5+16.5

NO.5+16.5

NO.5+16.5

NO.5+16.5

NO.5+16.5

NO.5+16.5

NO.5+16.5

NO.5+16.5

NO.5+16.5

NO.5+16.5

NO.5+16.5

NO.5+16.5

NO.5+16.5

NO.5+16.5

NO.5+16.5

NO.5+16.5

NO.5+16.5

NO.5+16.5

NO.5+16.5

NO.5+16.5

NO.5+16.5

即隣地標一覽表

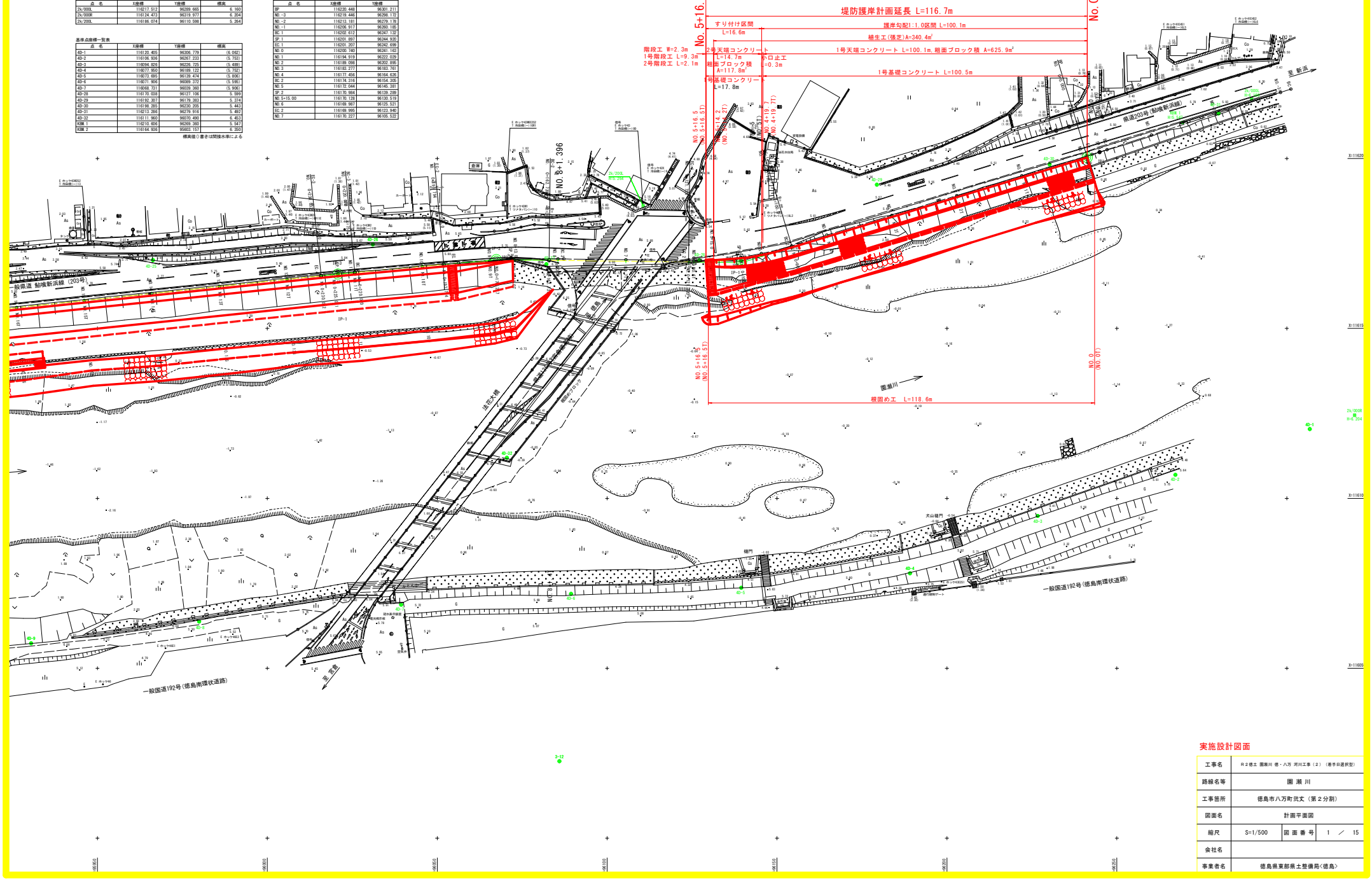
点名	X座標	Y座標	標高
Zv.000	118121.512	98289.662	6.182
Zv.000	118124.423	98319.977	6.204
Zv.000	118185.024	98119.998	6.284

基準点座標一覽表

点名	X座標	Y座標	標高
4D-1	118120.405	98295.770	6.020
4D-2	118126.959	98297.251	6.753
4D-3	118084.820	98226.220	7.489
4D-4	118071.990	98289.723	6.783
4D-5	118072.895	98129.424	6.920
4D-6	118071.990	98289.723	6.783
4D-7	118086.731	98299.250	6.920
4D-28	118120.020	98127.100	6.989
4D-29	118120.202	98129.382	6.314
4D-30	118126.283	98220.202	6.441
4D-31	118120.288	98219.184	6.453
4D-32	118121.960	98220.280	6.453
KRM-1	118120.600	98289.380	6.547
KRM-2	118126.959	98289.727	6.982

中心線座標一覽表

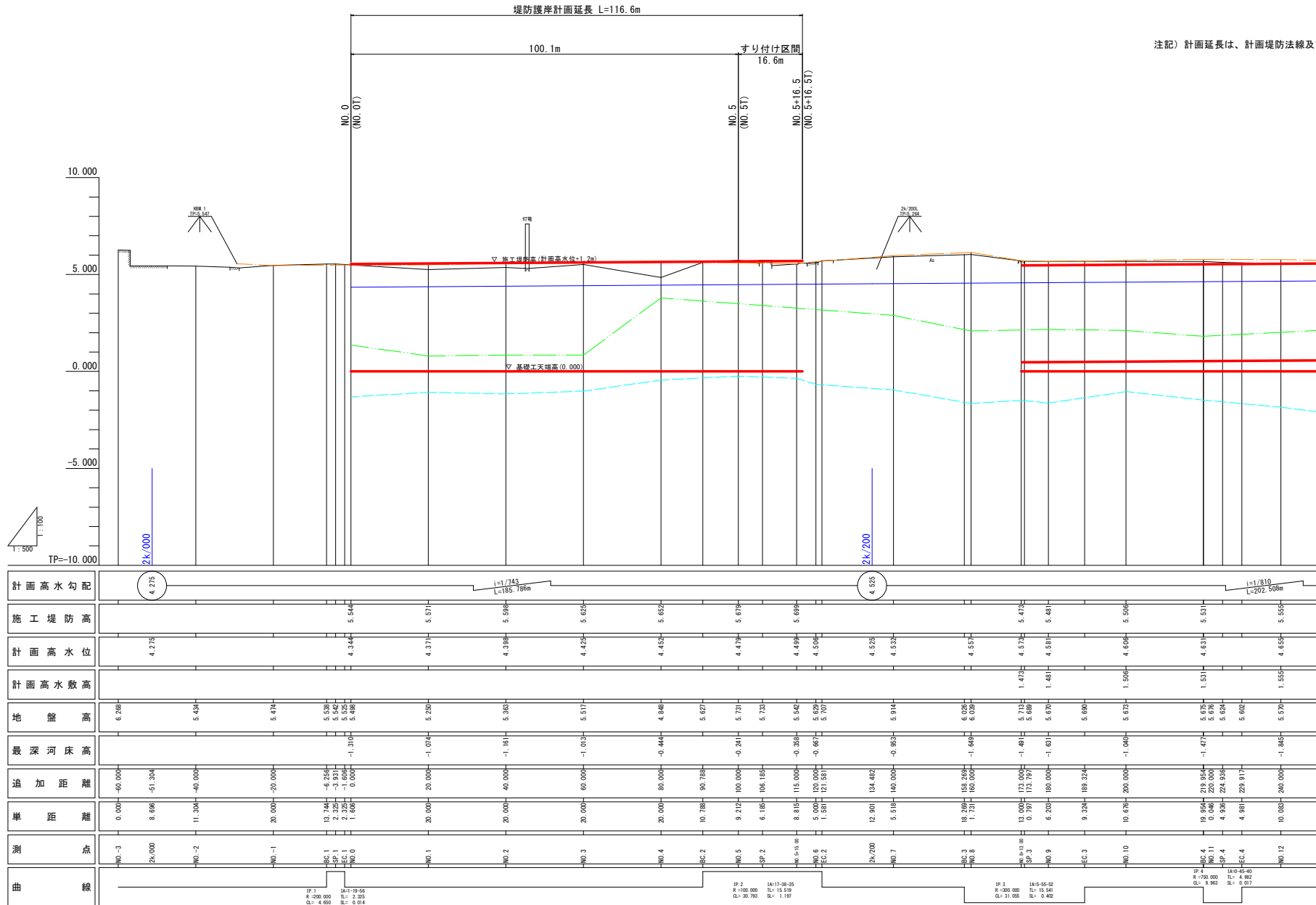
点名	X座標	Y座標	標高
NO.-3	118220.448	98301.211	
NO.-2	118219.446	98298.722	
NO.-1	118206.971	98300.180	
NO.1	118202.912	98247.120	
NO.2	118202.919	98344.927	
NO.3	118202.919	98344.927	
NO.4	118194.919	98222.020	
NO.5	118189.999	98302.999	
NO.6	118182.919	98302.919	
NO.7	118177.856	98344.926	
NO.8	118176.916	98344.926	
NO.9	118172.044	98344.926	
NO.10	118170.984	98339.989	
NO.11	118170.729	98339.919	
NO.12	118169.987	98325.927	
NO.13	118169.986	98325.946	
NO.14	118170.227	98305.922	



実施設計図面

工事名	R-2橋土 徳島川 徳・河川工事 (2) (橋身取壊型)		
路線名等	徳島川		
工事箇所	徳島市八万町武丈 (第2分割)		
図面名	計画平面図		
縮尺	S=1/500	図面番号	1 / 15
会社名			
事業者名	徳島県東部県土整備局<徳島>		

計画縦断面図 SH=1/500
SV=1/100



注記) 計画延長は、計画堤防法線及び低水護岸法線上での延長を示す。

凡 例

センター地盤線	—
舗装高	—
堤内地盤高	—
最深河床高	—

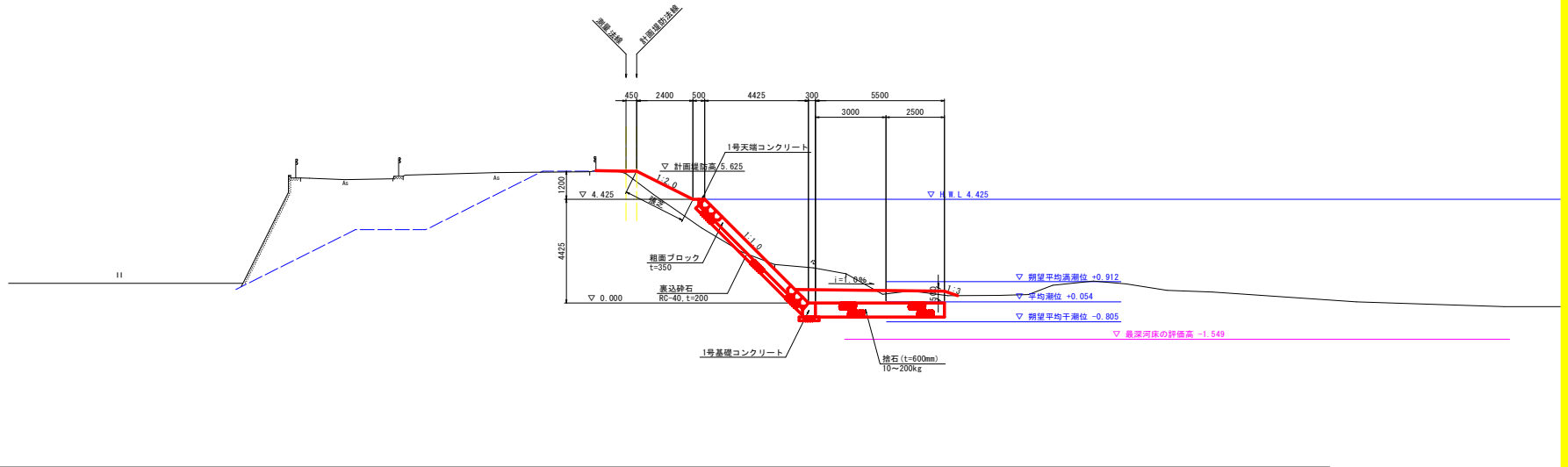
実施設計図面

工事名	R2橋土 瀬川川 橋・八万 河川工事 (2) (橋身取壊新設)		
路線名等	瀬川川		
工事箇所	徳島市八万町武丈 (第2分割)		
図面名	計画縦断面図		
縮尺	SH=1/500 SV=1/100	図面番号	2 / 15
会社名			
事業者名	徳島県東部県土整備局(徳島)		

標準断面図

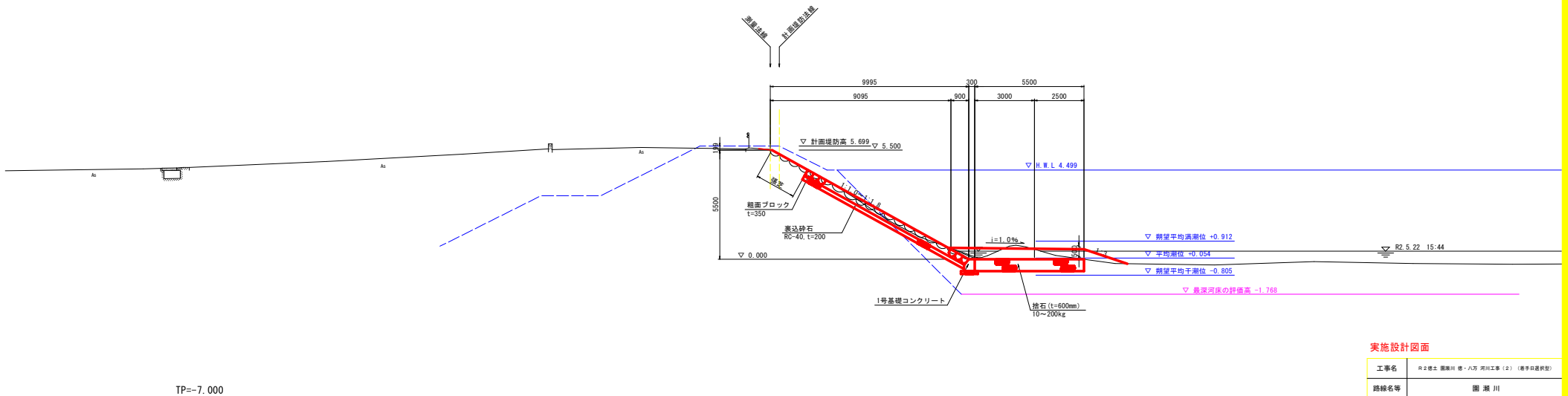
S=1/100

NO. 3付近



TP=-7.000

NO. 5+15.0付近



TP=-7.000

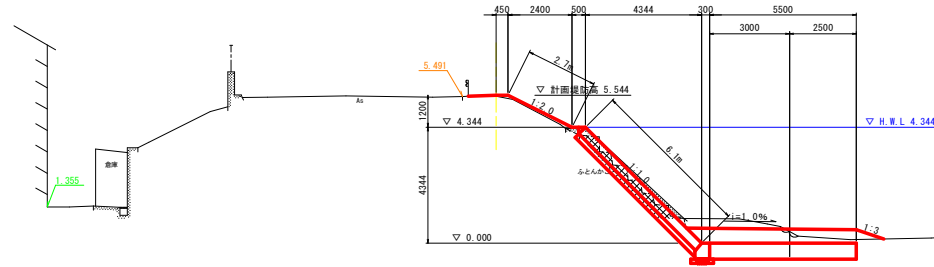
実施設計図面

工事名	R2橋土 園瀬川 橋・八万 河川工事 (2) (橋桁基礎型)		
路線名等	園 瀬 川		
工事箇所	徳島市八万町武丈 (第2分割)		
図面名	標準断面図		
縮尺	S=1/100	図面番号	3 / 15
会社名			
事業者名	徳島県東部県土整備局<徳島>		

(注) 根固め工 (捨石) の表面は極力径の大きな石材を敷設すること。

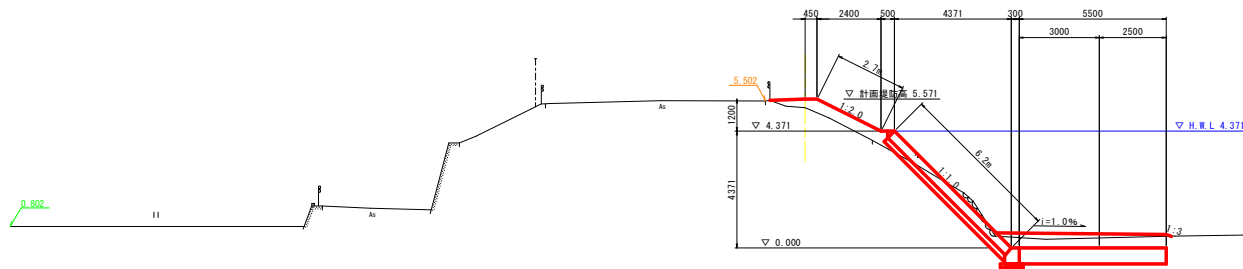
計画横断面図 (1/4) S=1/100

NO. 0
冊:5.499
 冊:5.544



TP=-7.000

NO. 1
冊:5.550
 冊:5.571



TP=-7.000

凡 例

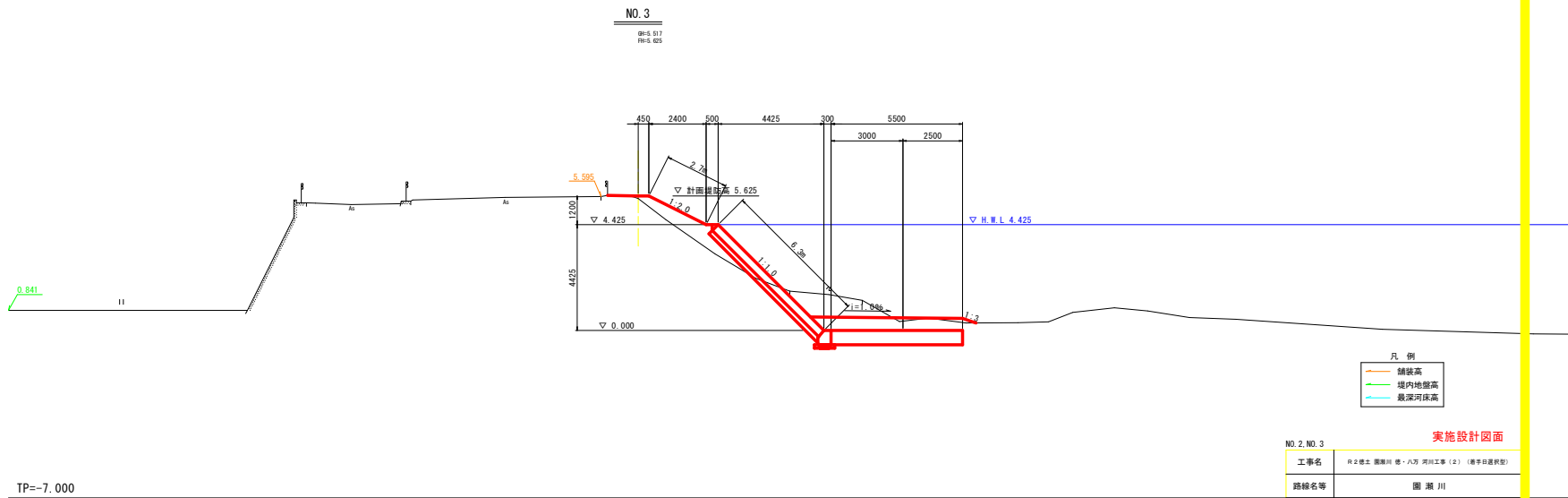
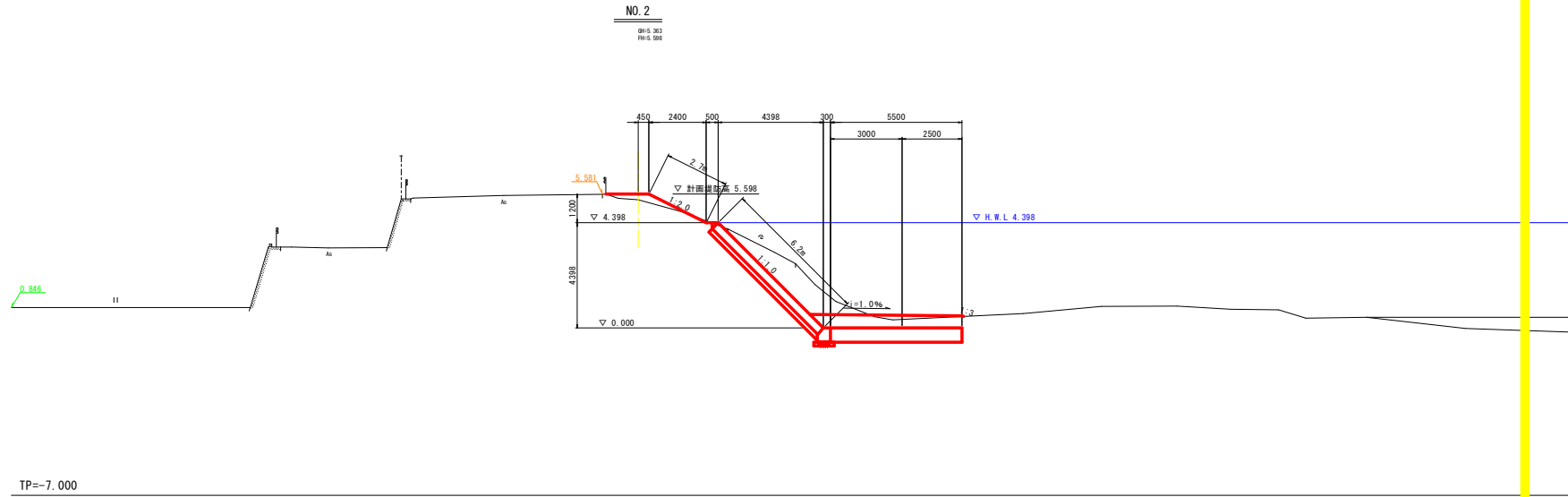
—	舗装高
—	堤内地盤高
—	観測河床高

NO. 0, NO. 1 実施設計図面

工事名	R-2橋土 園瀬川 橋・八万 河川工事 (2) (橋桁設置型)
路線名等	園 瀬 川
工事箇所	徳島市八万町武丈 (第2分割)
図面名	計画横断面図 (1/4)
縮尺	S=1/100 図面番号 4 / 15
会社名	
事業者名	徳島県東部県土整備局<徳島>

(注) 根固め工 (捨石) の表面は極力径の大きな石材を敷設すること。

計画横断面図 (2/4) S=1/100



凡例

—	舗装高
—	堤内地盤高
—	最深河床高

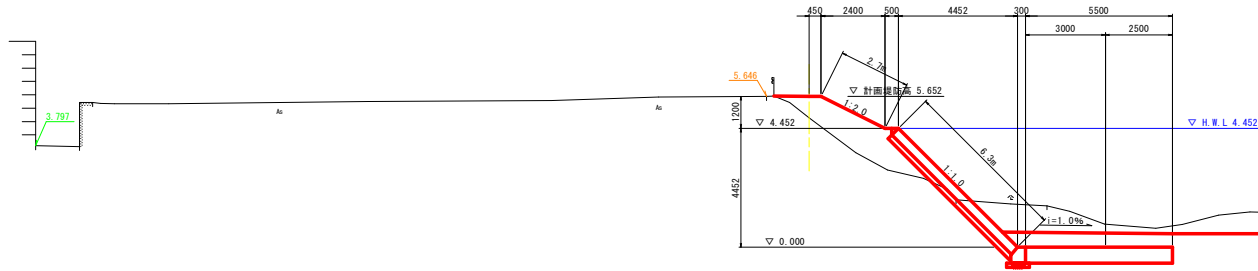
NO. 2, NO. 3 実施設計図面

工事名	R-2橋土 園瀬川 橋・八万 河川工事 (2) (橋桁目視観型)		
路線名等	園 瀬 川		
工事箇所	徳島市八万町武丈 (第2分割)		
図面名	計画横断面図 (2/4)		
縮尺	S=1/100	図面番号	5 / 15
会社名			
事業者名	徳島県東部県土整備局<徳島>		

(注) 根固め工 (捨石) の表面は極力径の大きな石材を敷設すること。

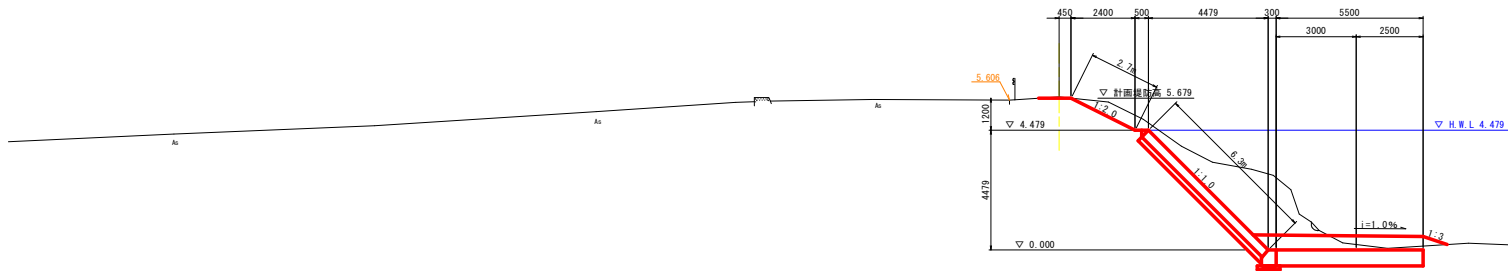
計画横断面図 (3/4) S=1/100

NO. 4
GN=4.648
 FN=5.652



TP=-7.000

NO. 5
GN=5.721
 FN=5.679



TP=-7.000

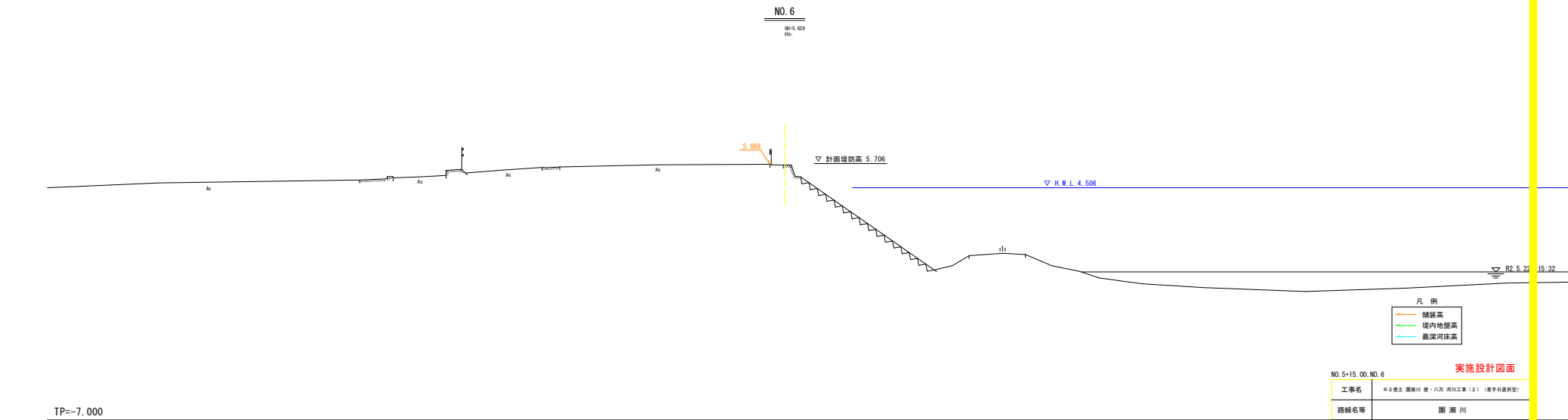
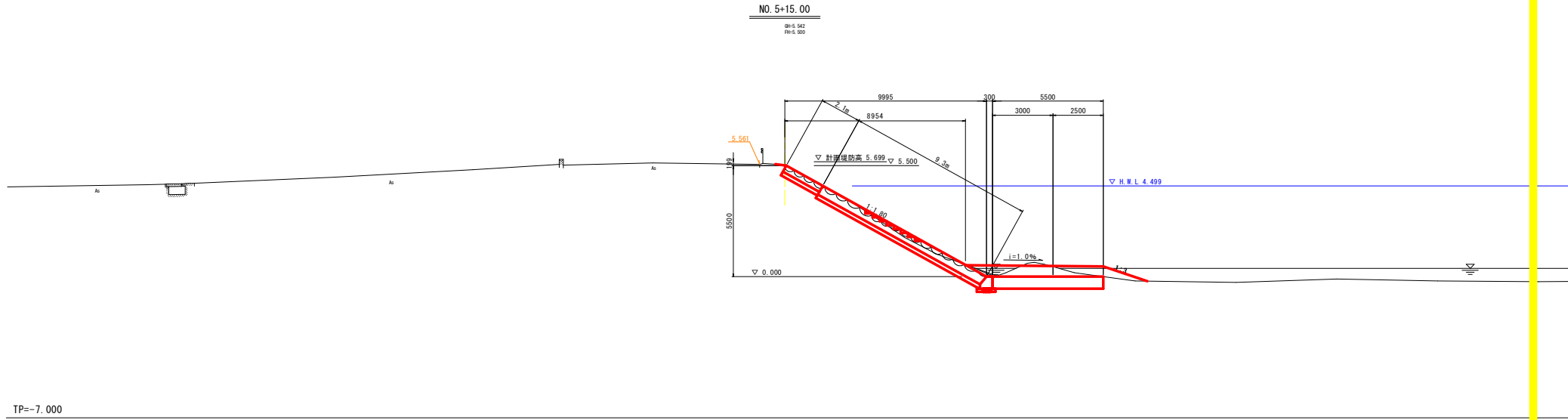
- 凡例
- 舗装高
 - 埋内地盤高
 - 最深河床高

NO. 4, NO. 5 実施設計図面

工事名	R2徳土 園瀬川 橋・八万 河川工事 (2) (標準員設計型)		
路線名等	園 瀬 川		
工事箇所	徳島市八万町 武丈 (第2分割)		
図面名	計画横断面図 (3/4)		
縮尺	S=1/100	図面番号	6 / 15
会社名			
事業者名	徳島県東部県土整備局<徳島>		

(注) 根固め工 (捨石) の表面は極力径の大きな石材を敷設すること。

計画横断面図 (4/4) S=1/100



凡例

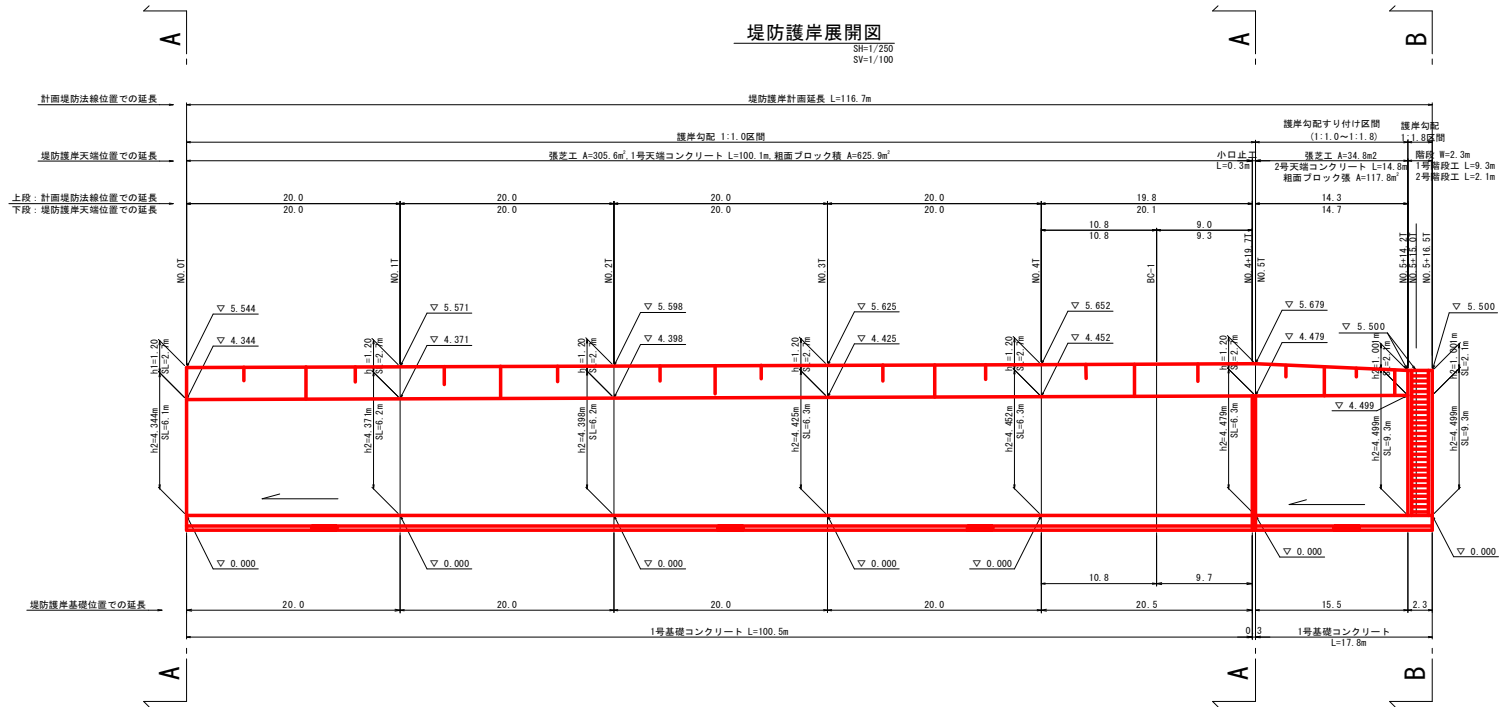
—	舗装高
—	堤内地盤高
—	最深河床高

実施設計図面

NO. 5+15.00, NO. 6	
工事名	R-2 橋土 園瀬川 橋・八万 河川工事 (2) (橋身基礎部分)
路線名等	園瀬川
工事箇所	徳島市八万町武丈 (第2分断)
図面名	計画横断面図 (4/4)
縮尺	S=1/100 図面番号 7 / 15
会社名	
事業者名	徳島県東部県土整備局<徳島>

(注) 根固め工 (捨石) の表面は極力径の大きな石材を敷設すること。

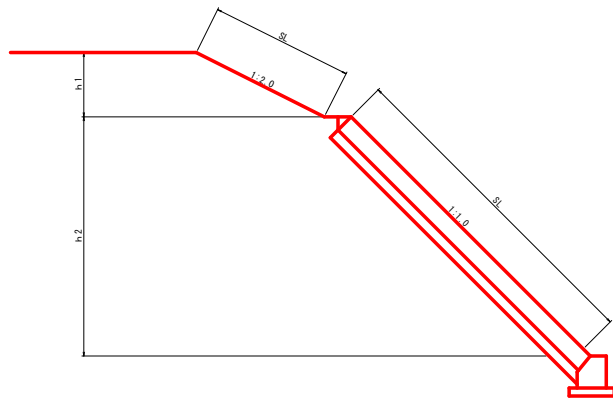
護岸工展開図



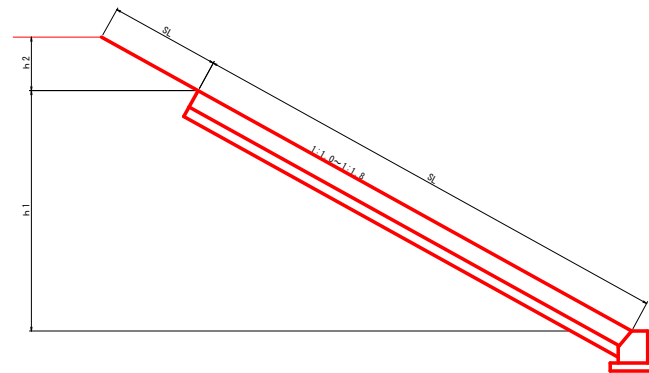
断面図

S=1/50

A-A断面



B-B断面



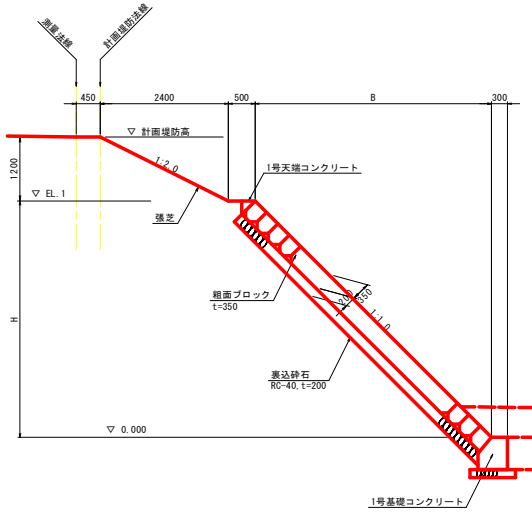
実施設計図面

工事名	R2徳土 園瀬川 橋・八万 河川工事 (2) (橋・河川選別型)
路線名等	園瀬川
工事箇所	徳島市八万町 武丈 (第2分割)
図面名	護岸工展開図
縮尺	SH=1/250 SV=1/100
図面番号	8 / 15
会社名	
事業者名	徳島県東部県土整備局<徳島>

護岸工構造図

粗面ブロック積標準図

(NO. 0T ~ NO. 5+16. 5T)

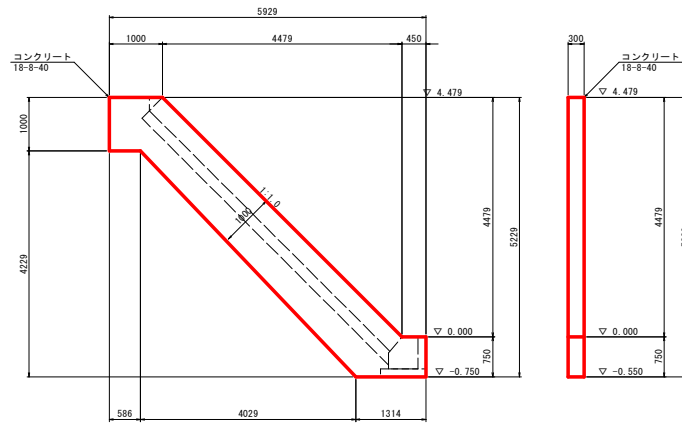


小口止工

S=1/50

側面図

正面図



小口止工 1基当り

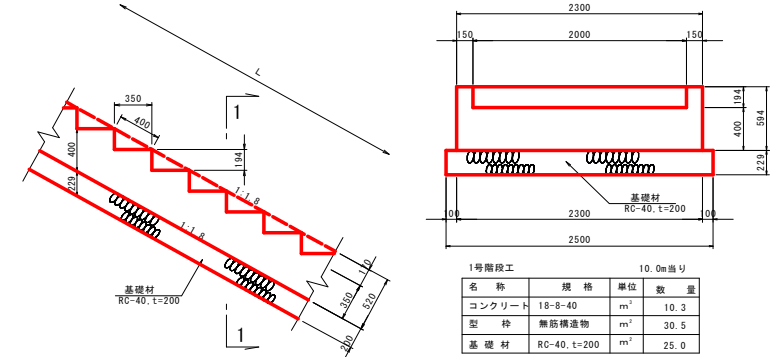
名称	規格	単位	数量
コンクリート	18-8-40	m ³	2.4
型枠	無筋構造物	m ²	18.3

1号階段工

S=1/25

側面図

1-1断面図

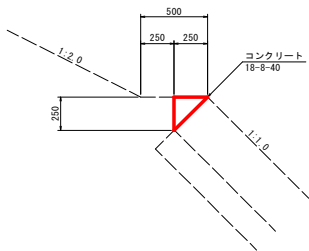


1号階段工 10.0m当り

名称	規格	単位	数量
コンクリート	18-8-40	m ³	10.3
型枠	無筋構造物	m ²	30.5
基礎材	RC-40, t=200	m ²	25.0

1号天端コンクリート

S=1/20

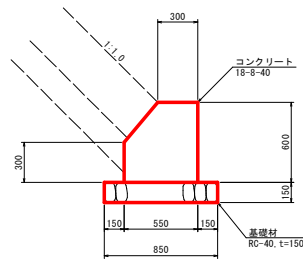


1号天端コンクリート 10.0m当り

名称	規格	単位	数量
コンクリート	18-8-40	m ³	0.3
型枠	小型構造物	m ²	2.5
目地材	差青質 t=10mm	m	0.03

1号基礎コンクリート

S=1/20



1号基礎コンクリート 10.0m当り

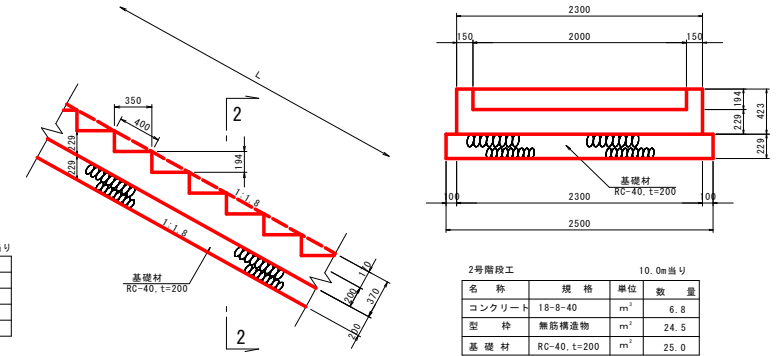
名称	規格	単位	数量
コンクリート	18-8-40	m ³	2.9
型枠	小型構造物	m ²	12.9
目地材	差青質 t=10mm	m	0.3
基礎材	RC-40, t=150	m ²	8.5

2号階段工

S=1/25

側面図

2-2断面図

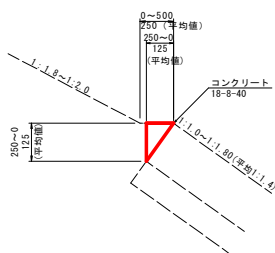


2号階段工 10.0m当り

名称	規格	単位	数量
コンクリート	18-8-40	m ³	6.8
型枠	無筋構造物	m ²	24.5
基礎材	RC-40, t=200	m ²	25.0

2号天端コンクリート

S=1/20



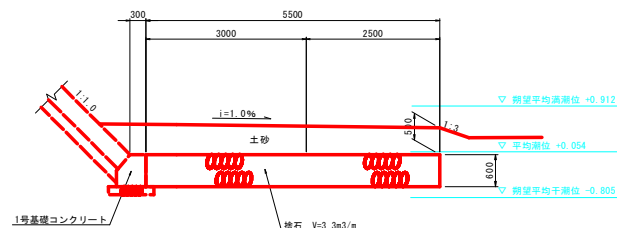
2号天端コンクリート 10.0m当り

名称	規格	単位	数量
コンクリート	18-8-40	m ³	0.1
型枠	小型構造物	m ²	1.3
目地材	差青質 t=10mm	m	0.01

根固め工標準図

S=1/50

(NO. 0T ~ NO. 5+16. 5T)

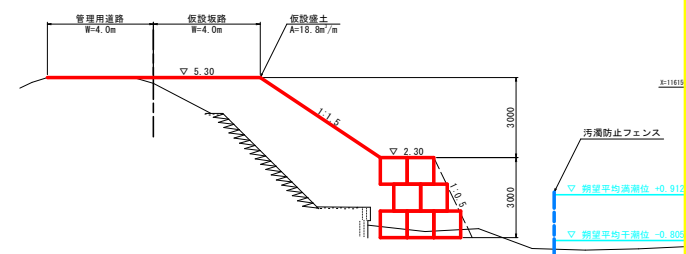
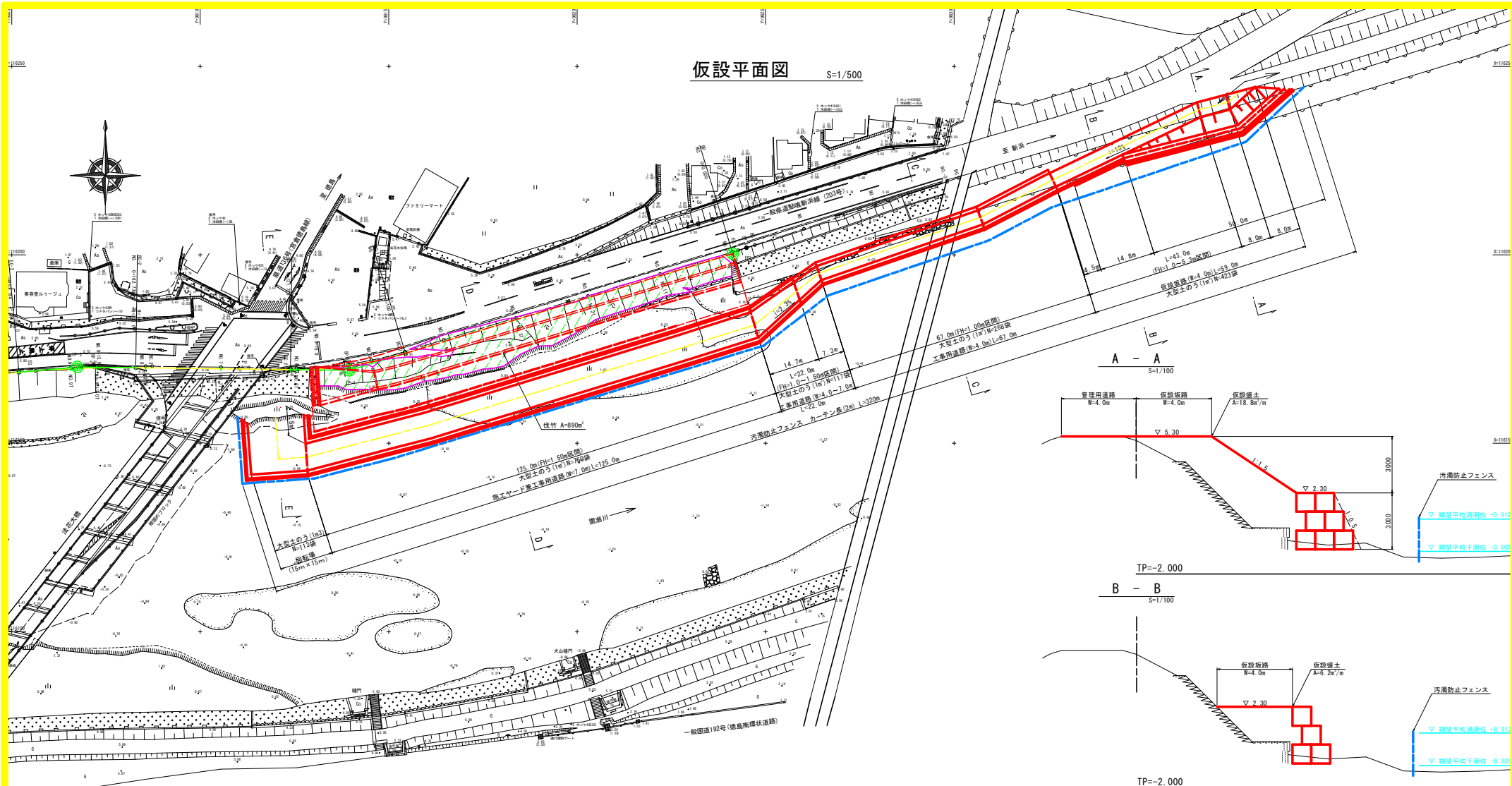


(注) 根固め工(捨石)の表面は極大径の大きな石材を敷設すること。

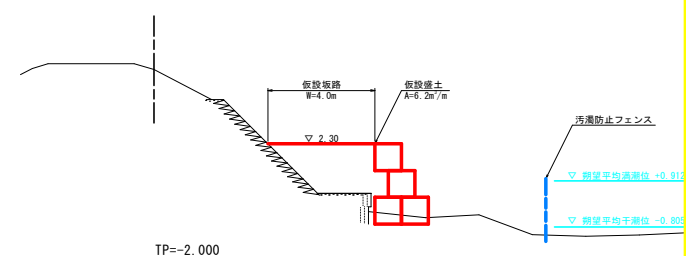
実施設計図面

工事名	R2線土 園瀬川 橋・八万 河川工事 (2) (橋下段削形)		
路線名等	園 瀬 川		
工事箇所	徳島市八万町武丈 (第2分割)		
図面名	護岸工構造図		
縮尺	図示	図面番号	9 / 15
会社名			
事業者名	徳島県東部県土整備局<徳島>		

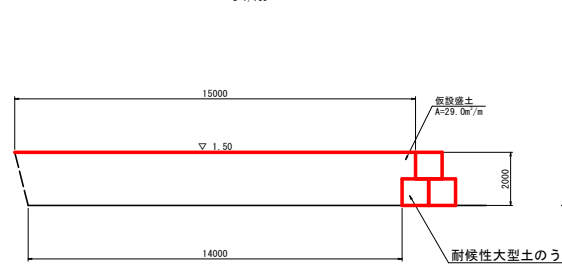
仮設平面図 S=1/500



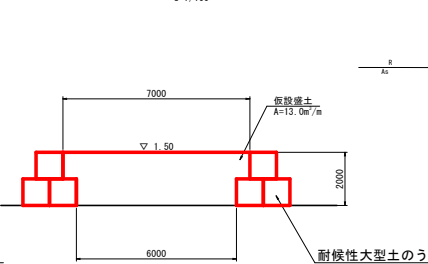
B - B S=1/100



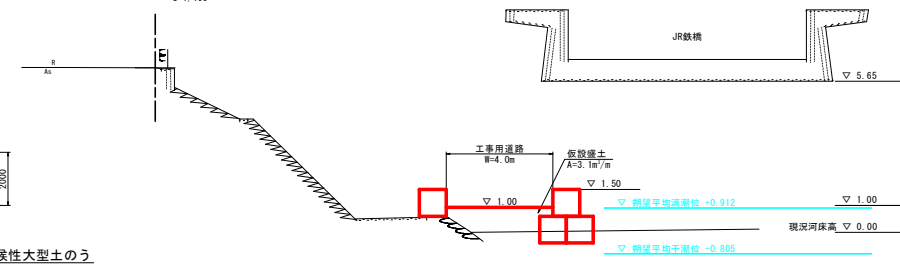
E - E S=1/100



D - D S=1/100



C - C S=1/100



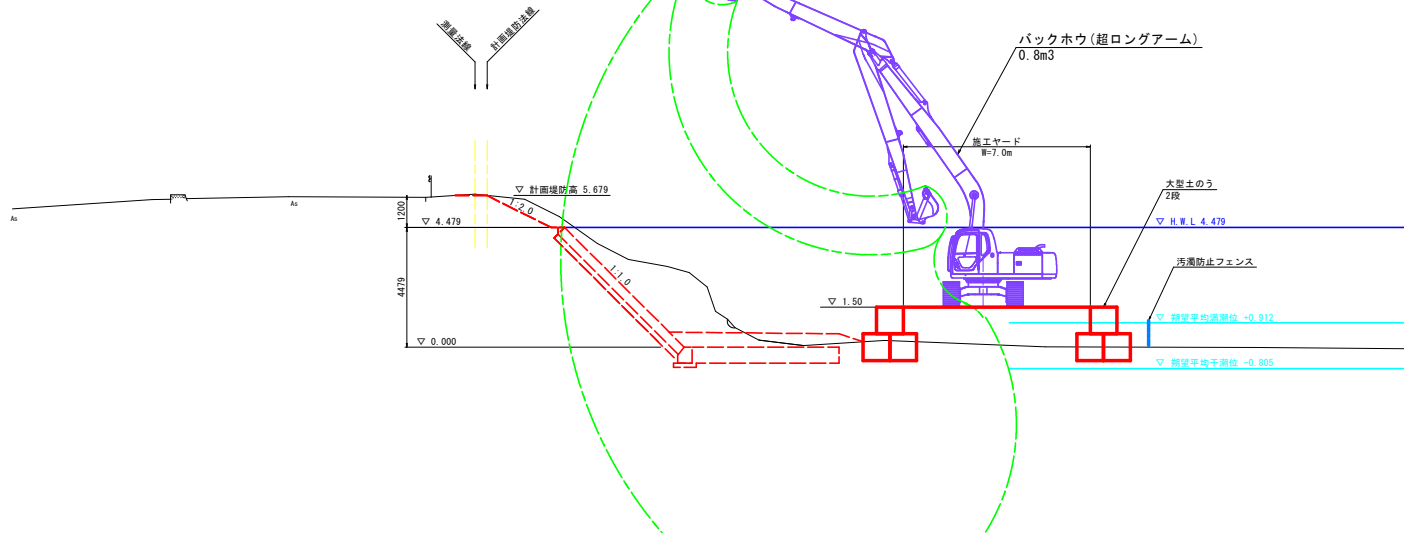
実施設計図面

工事名	R2橋土 園瀬川 橋・河川工事 (2) (橋桁基礎型)
路線名等	園瀬川
工事箇所	徳島市八万町式丈 (第2分割)
図面名	仮設平面図
縮尺	図示 図面番号 10 / 15
会社名	
事業者名	徳島県東部県土整備局(徳島)

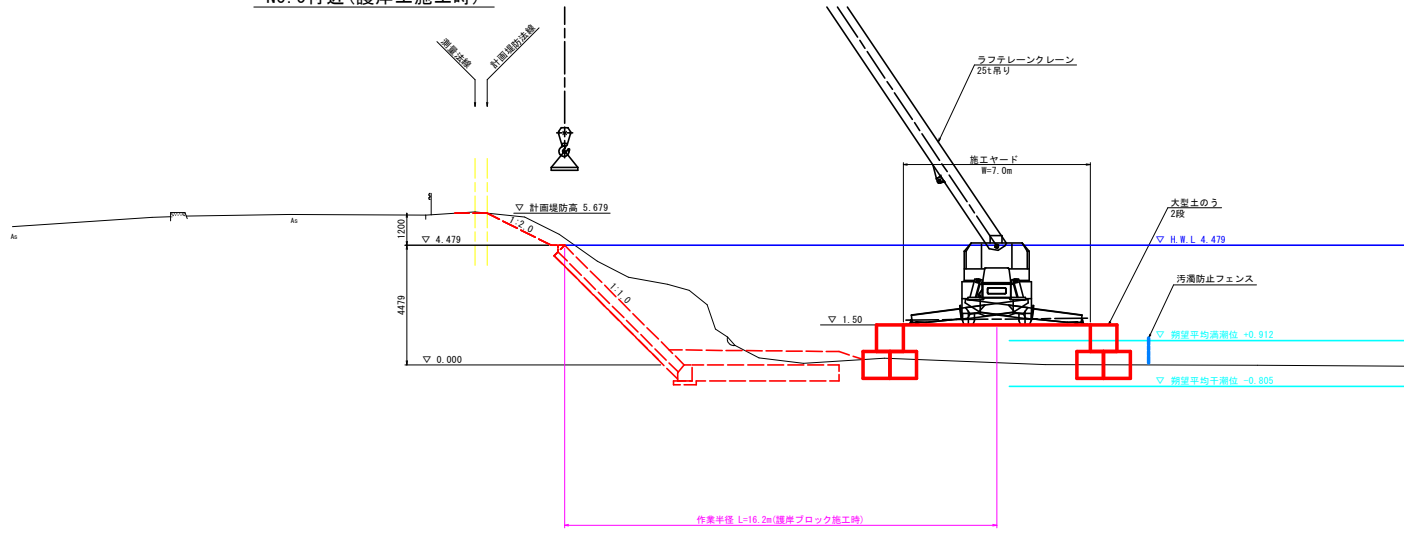
仮設横断図

S=1/100

NO. 5付近 (土工施工時)



NO. 5付近 (護岸工施工時)

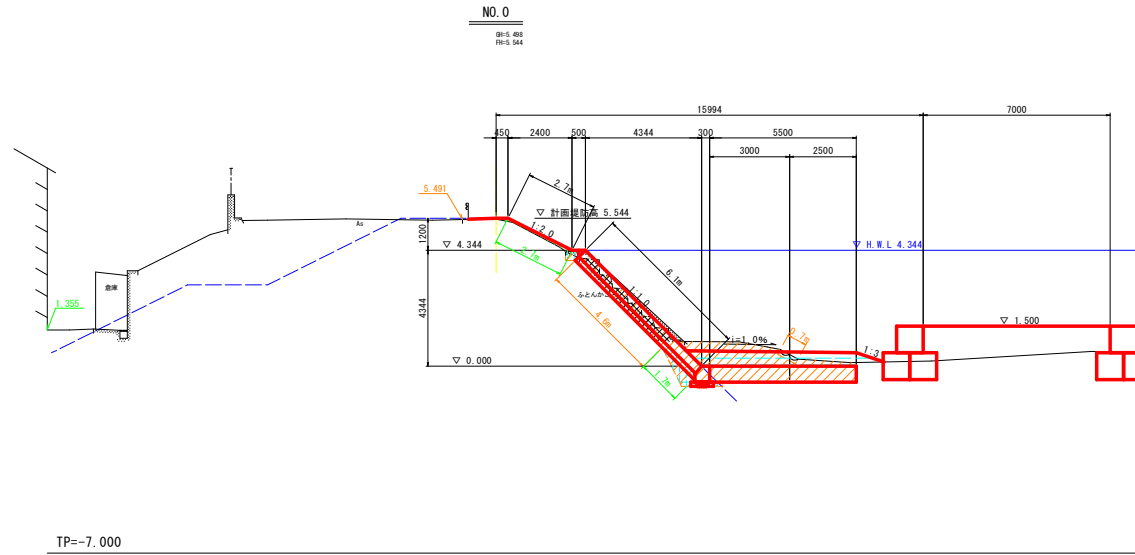


実施設計図面

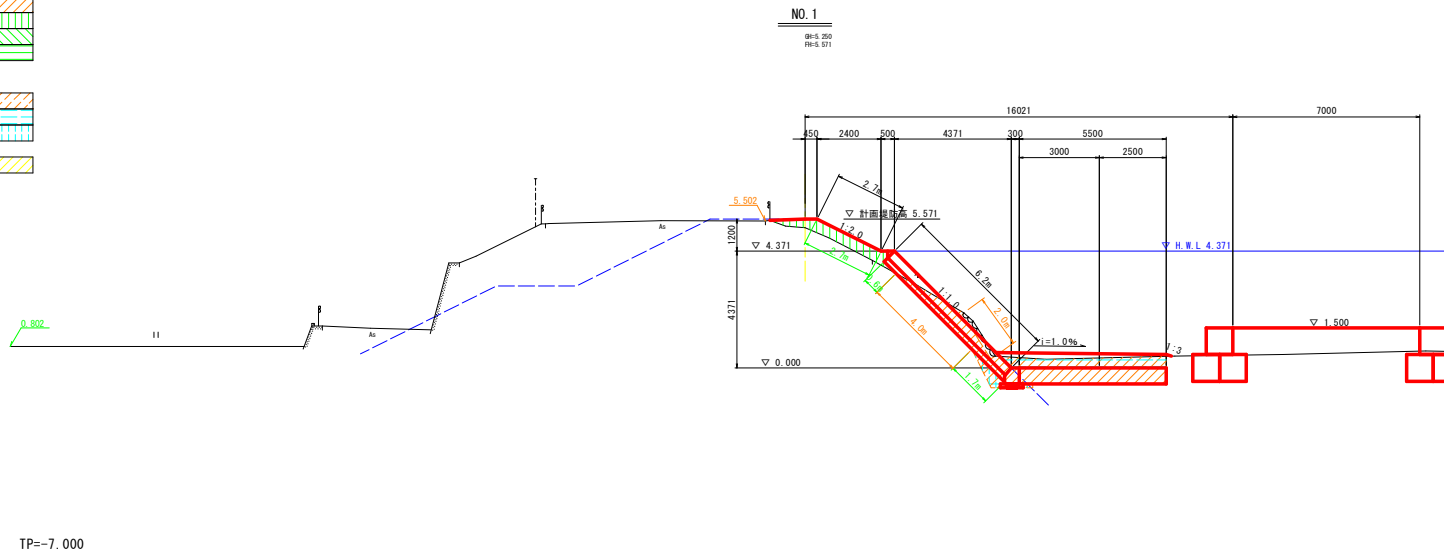
工事名	R-2橋土 瀬川 橋・八万 河川工事 (2) (橋下目視検査)		
路線名等	瀬川		
工事箇所	徳島市八万町 武丈 (第2分割)		
図面名	仮設横断図		
縮尺	S=1/100	図面番号	11 / 15
会社名			
事業者名	徳島県東部県土整備局<徳島>		

土工横断図(1/4) S=1/100

NO.0			
工種	種別	細別・規格	数量
河川土工	掘削	土砂	10.5
	盛土	2.5m未満	0.3
		2.5m以上4.0m未満	---
		4.0m以上	---
法面整形	切土部	4.6	
	盛土部	4.4	
作業土工	床掘り	土砂、平均掘土幅1m以上2m未満	0.2
	埋戻し	最大埋戻し幅1m以上4m未満	3.5
	基礎修正	最大埋戻し幅1m未満	0.7
撤去工	コンクリート構造物取壊し(無筋)	---	
	石積取壊し(空積、控20cm)	0.7	
	石積取壊し(縁張、控30cm)	---	



NO.1			
工種	種別	細別・規格	数量
河川土工	掘削	土砂	8.7
	盛土	2.5m未満	1.8
		2.5m以上4.0m未満	---
		4.0m以上	---
法面整形	切土部	4.0	
	盛土部	5.0	
作業土工	床掘り	土砂、平均掘土幅1m以上2m未満	0.2
	埋戻し	最大埋戻し幅1m以上4m未満	3.3
	基礎修正	最大埋戻し幅1m未満	0.5
撤去工	コンクリート構造物取壊し(無筋)	---	
	石積取壊し(空積、控20cm)	2.0	
	石積取壊し(縁張、控30cm)	---	



凡例	
—	舗装高
—	堤内地盤高
—	最深河床高

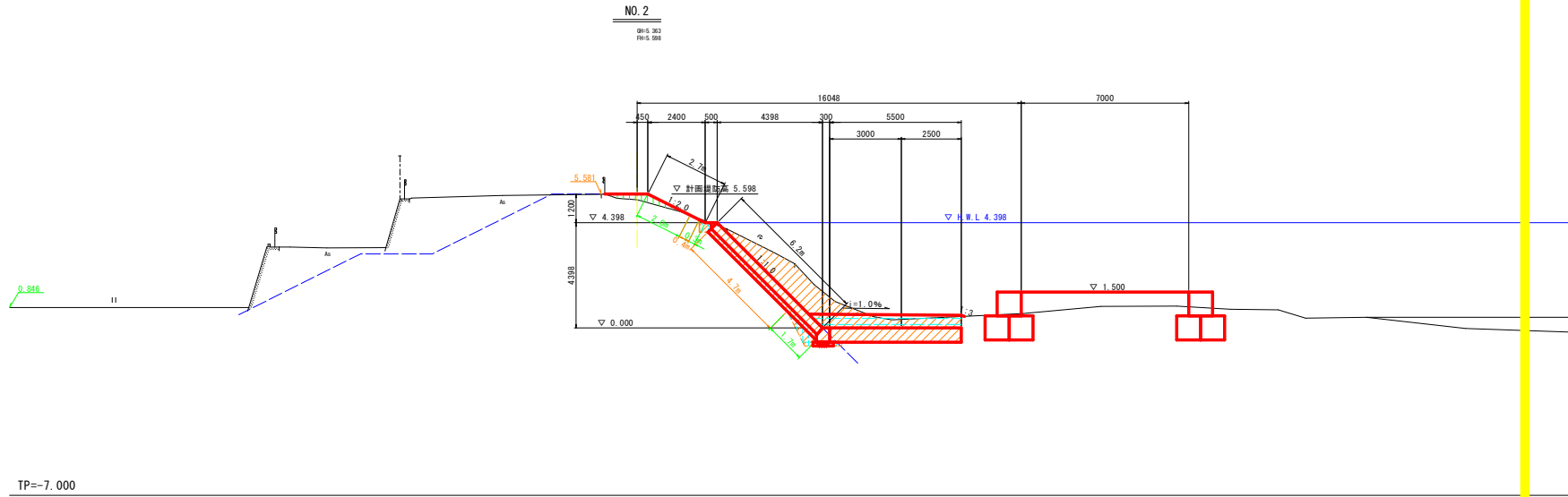
NO.0, NO.1 実施設計図面	
工事名	R-2橋土 園瀬川 橋・八万 河川工事 (2) (橋身取壊形)
路線名等	園瀬川
工事箇所	徳島市八万町武丈 (第2分割)
図面名	土工横断図(1/4)
縮尺	S=1/100 図面番号 12 / 15
会社名	
事業者名	徳島県東部県土整備局<徳島>

(注) 根固め工(捨石)の表面は極力径の大きな石材を敷設すること。

土工横断図(2/4) S=1/100

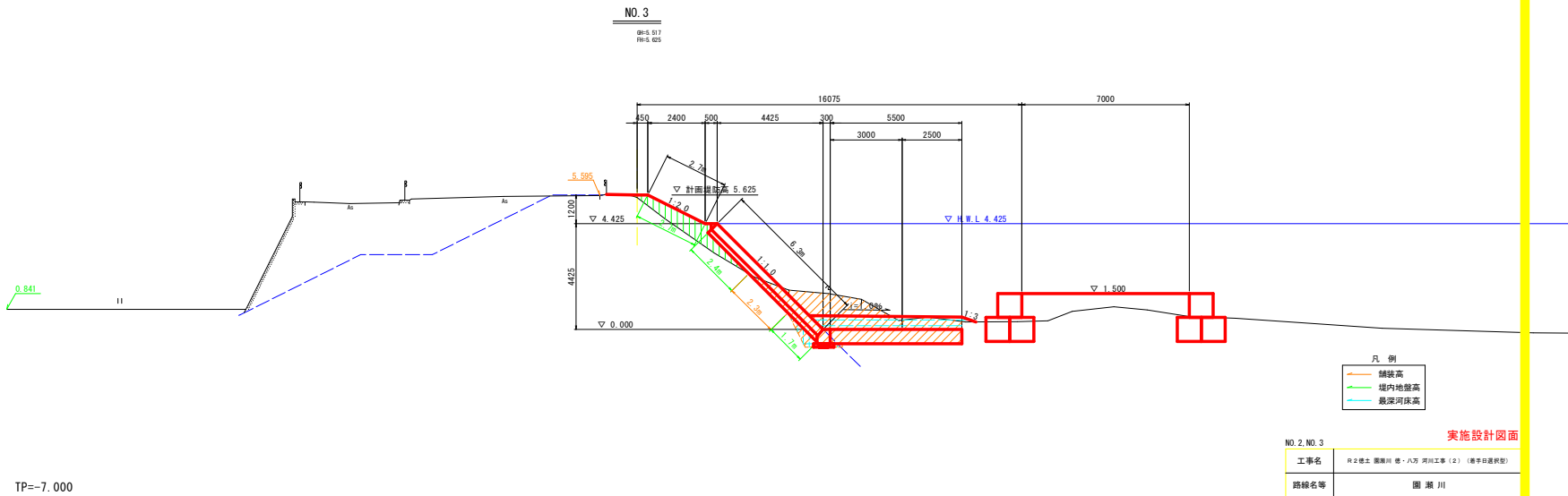
NO.2

工種	種別	細別・規格	数量	現地標準
河川土工	掘削	土砂	15.3	
	盛土	2.5m未満	0.6	
		2.5m以上4.0m未満	---	
		4.0m以上	---	
法面整形	切土部	5.1		
	盛土部	4.0		
作業土工	床掘り	土砂、平均掘工幅1m以上2m未満	0.2	
	埋戻し	最大埋戻幅1m以上4m未満	3.3	
		最大埋戻幅1m未満	0.7	
撤去工	基礎整正		0.9	
	コンクリート構造物取壊し(無筋)		---	
	石積取壊し(空積、控20cm)		---	
	石積取壊し(縁張、控30cm)		---	



NO.3

工種	種別	細別・規格	数量	現地標準
河川土工	掘削	土砂	11.6	
	盛土	2.5m未満	2.6	
		2.5m以上4.0m未満	---	
		4.0m以上	---	
法面整形	切土部	2.3		
	盛土部	6.8		
作業土工	床掘り	土砂、平均掘工幅1m以上2m未満	0.2	
	埋戻し	最大埋戻幅1m以上4m未満	3.3	
		最大埋戻幅1m未満	0.5	
撤去工	基礎整正		0.9	
	コンクリート構造物取壊し(無筋)		---	
	石積取壊し(空積、控20cm)		---	
	石積取壊し(縁張、控30cm)		---	



- 凡例
- 舗装高
 - 境内地盤高
 - 最深河床高

NO.2, NO.3 実施設計図面

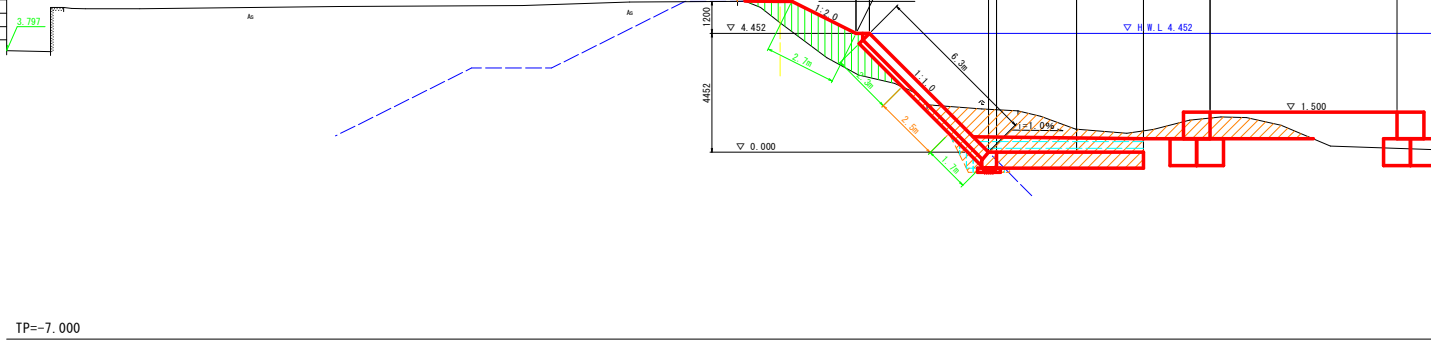
工事名	R-2橋土 園瀬川 橋・八万 河川工事(2) (橋桁基礎型)
路線名等	園瀬川
工事箇所	徳島市八万町武丈(第2分割)
図面名	土工横断図(2/4)
縮尺	S=1/100 図面番号 13 / 15
会社名	
事業者名	徳島県東部県土整備局<徳島>

(注) 根固め工(捨石)の表面は極力径の大きな石材を敷設すること。

土工横断図(3/4) S=1/100

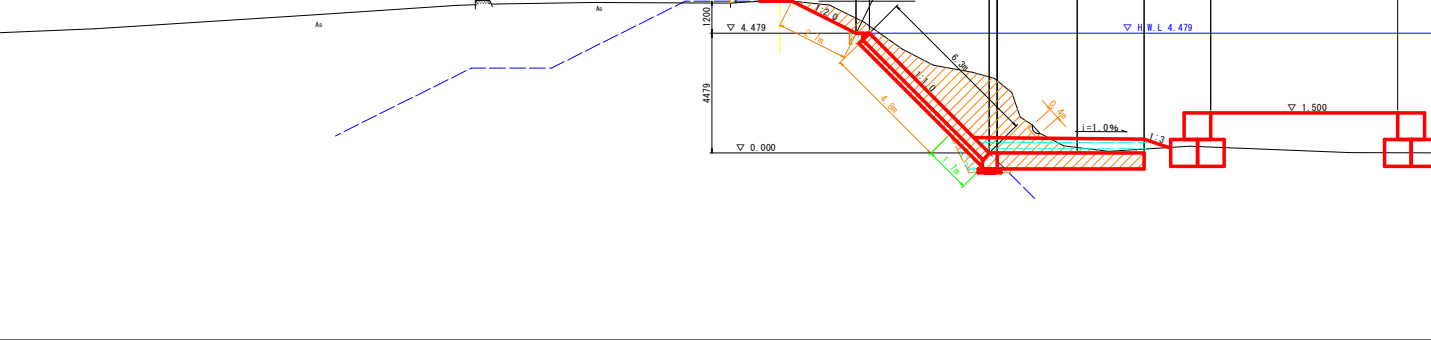
NO. 4

工種	種別	細別・規格	数量
河川土工	掘削	土砂	17.1
	盛土	2.5m未満	5.3
		2.5m以上4.0m未満	---
		4.0m以上	---
法面整形	切土部	2.5	
	盛土部	6.7	
作業土工	床掘り	土砂、平均施工幅1m以上2m未満	0.2
	埋戻し	最大埋戻し幅1m以上4m未満	3.3
		最大埋戻し幅1m未満	0.5
撤去工	基面整正	---	0.9
	コンクリート構造物取壊し(無筋)	---	---
	石積取壊し(空積、控20cm)	---	---
	石積取壊し(練張、控30cm)	---	---



NO. 5

工種	種別	細別・規格	数量
河川土工	掘削	土砂	19.2
	盛土	2.5m未満	---
		2.5m以上4.0m未満	---
		4.0m以上	---
法面整形	切土部	7.5	
	盛土部	1.7	
作業土工	床掘り	土砂、平均施工幅1m以上2m未満	0.2
	埋戻し	最大埋戻し幅1m以上4m未満	3.5
		最大埋戻し幅1m未満	0.7
撤去工	基面整正	---	0.9
	コンクリート構造物取壊し(無筋)	---	---
	石積取壊し(空積、控20cm)	---	0.4
	石積取壊し(練張、控30cm)	---	---



- 凡例
- 舗装高
 - 境内地盤高
 - 最深河床高

NO. 4, NO. 5 実施設計図面

工事名	R-2橋土 園瀬川 橋・八万 河川工事(2) (橋手目最終型)
路線名等	園瀬川
工事箇所	徳島市八万町武丈(第2分割)
図面名	土工横断図(3/4)
縮尺	S=1/100 図面番号 14 / 15
会社名	
事業者名	徳島県東部県土整備局<徳島>

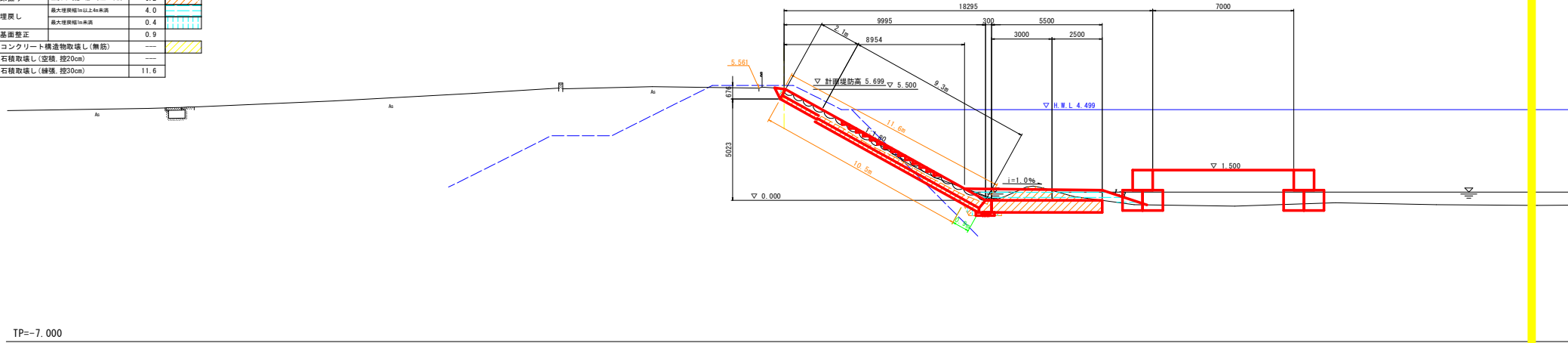
(注) 根固め工(捨石)の表面は極力径の大きな石材を敷設すること。

土工横断図(4/4) S=1/100

NO.5+15.00			
工種	種別	細別・規格	数量
河川土工	掘削	土砂	9.6
	盛土	2.5m未満	---
		2.5m以上4.0m未満	---
		4.0m以上	---
法面整形	切土部	10.5	
作業土工	床張り	土砂、平均施工層10以上20未満	0.2
	埋戻し	最大埋戻し10以上40未満	4.0
		最大埋戻し10未満	0.4
	基面整正		0.9
撤去工	コンクリート構造物取壊し(無筋)	---	
	石積取壊し(空積、投20cm)	---	
	石積取壊し(縁張、投30cm)	11.6	

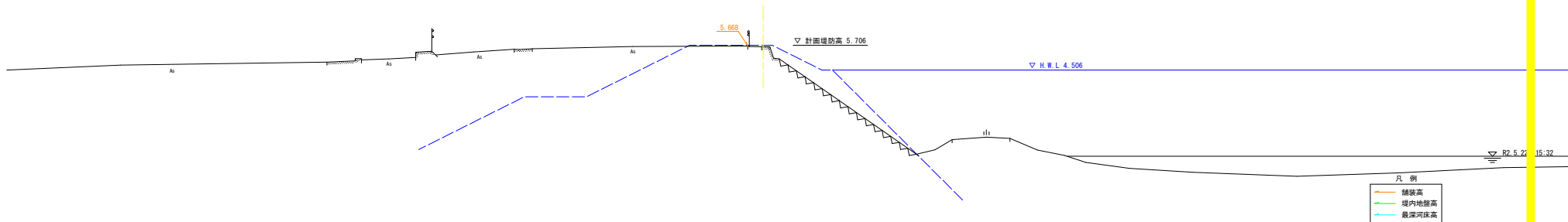
NO. 5+15.00

GN=5.542
FH=5.500



NO. 6

GN=5.629
FH=



凡例

—	舗装高
—	堤内地盤高
—	最深河床高

実施設計図面

NO.5+15.00, NO.6	
工事名	R-2橋土 園瀬川 橋・八万 河川工事 (2) (橋桁基礎型)
路線名等	園瀬川
工事箇所	徳島市八万町 伏丈 (第2分割)
図面名	土工横断図(4/4)
縮尺	S=1/100 図面番号 15 / 15
会社名	
事業者名	徳島県東部県土整備局<徳島>

(注) 根固め工(捨石)の表面は極力径の大きな石材を敷設すること。